

Инструкция по монтажу бескаркасной системы звукоизоляции стены SoundGuard Премиум



Используемые материалы:

- Звукоизоляционная панель SoundGuard Premium
- Звукоизоляционный гипсокартон Gipsfon ПЛУК
- Звуко-виброизоляционная подложка SoundGuard ВиброСтоп 25
- Звукоизоляционная мембрана SoundGuard Membrane 3.9 S
- Виброакустический герметик SoundGuard Seal
- Клейкая лента для панелей SoundGuard Tape
- Акустический дюбель-гвоздь SoundGuard DA-P
- Саморезы SoundGuard ГП 3,9x30



Монтаж осуществляется на ровную поверхность с допуском по неровности в 2-5 мм.

1



Для вывода розеток в стене выштробить углубление и поместить в него звукоизоляционный подрозетник SoundGuard Изобокс Премиум в один уровень с плоскостью стены.

2



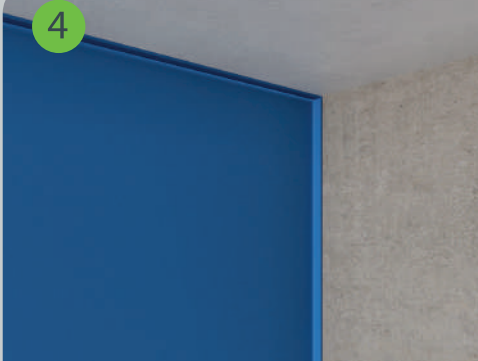
В подрозетнике SoundGuard Изобокс Премиум просверливается отверстие для выпуска проводов. Место выхода электропровода заполняется виброакустическим герметиком SoundGuard Seal.

3



К стене крепится звуко-виброизоляционная подложка SoundGuard ВиброСтоп 25 на небольшое количество точечно нанесенного виброакустического герметика SoundGuard Seal.

4



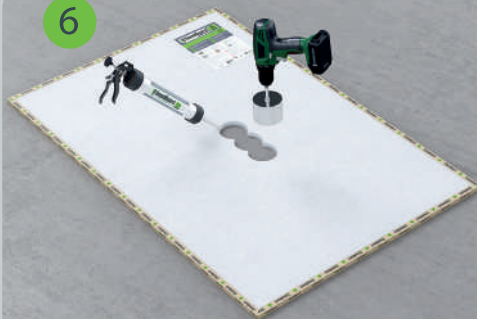
Подложка заводится на потолок, пол и соседнюю стену на величину толщины устанавливаемых звукоизоляционных панелей SoundGuard.

5



На месте установленного короба SoundGuard ИзоБокс Премиум в подложке вырезается отверстие.

6



Отверстие под гнездо розетки или выключателя вырезается заранее в горизонтально расположенной панели SoundGuard Premium и промазывается виброакустическим герметиком SoundGuard Seal.

7

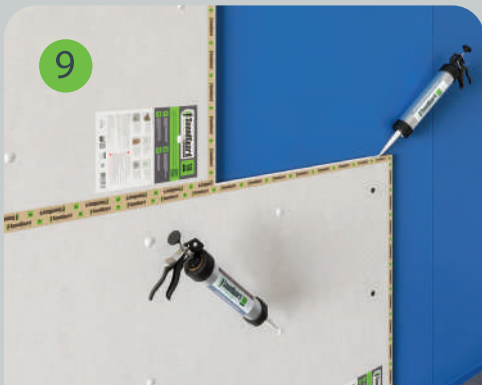


Звукоизоляционные панели SoundGuard Premium устанавливаются вразбежку и крепятся к стене с помощью акустических дюбель-гвоздей SoundGuard DA-P.

8



Акустические дюбель-гвозди забиваются в предварительно просверленные (сквозь панель) отверстия в стене и утапливаются в теле панели на 1 мм. На одну звукоизоляционную панель требуется не менее 12 дюбель-гвоздей SoundGuard DA-P.



Виброакустический герметик SoundGuard Seal наносится на грани панелей в процессе их монтажа и в местах установки дюбель-гвоздей.



После установки всех панелей герметиком при помощи шпателя промазываются все швы между панелями и места установки дюбель-гвоздей SoundGuard DS-P.



Швы между звукоизоляционными панелями дополнительно проклеиваются клейкой лентой SoundGuard Tape.

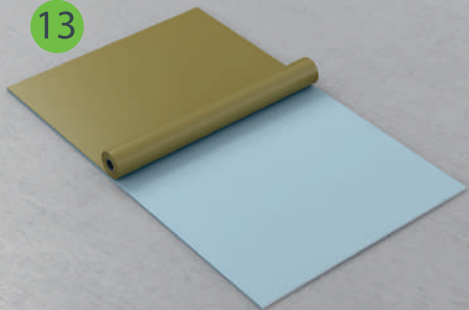


После установки звукоизоляционных панелей SoundGuard Premium излишки звуко-виброизоляционной подложки SoundGuard ВиброСтоп 25 удаляются.

Совет!

Предметы интерьера массой более 3 кг крепятся к стене сквозь звукоизоляционную систему с помощью дюбель-гвоздей и анкеров. Выбор крепежных изделий осуществляется в зависимости от их несущей способности, массы груза и материала стены.

13



На тыльную сторону звукоизоляционного гипсокартона Gipsoson ПЛУК укладывается звукоизоляционная мембрана SoundGuard Membrane 3.9 S.

14



Звукоизоляционный гипсокартон Gipsoson ПЛУК монтируется совместно с мембраной и крепится к поверхности звукоизоляционных панелей саморезами SoundGuard ГП 3,9х30

15



Звукоизоляционный гипсокартон Gipsoson ПЛУК монтируется без зазоров между листами. Расход саморезов SoundGuard ГП 3,9х30 составляет не менее 22 шт./м².

16



Между торцами листов гипсокартона и поверхностями пола, стен и потолка остается зазор 3 – 5 мм, который впоследствии заполняется виброакустическим герметиком SoundGuard Seal.

17



После монтажа звукоизоляционного гипсокартона Gipsolon ПЛУК в нем коронкой просверливается отверстие в месте установки подрозетника.

18



В подрозетнике SoundGuard ИЗОБокс Премиум монтируется электрический подрозетник, который прикручивается саморезами к внутренней плоскости короба.